



C1 - INS 02 Version 3

Préconisations pour le patient

1. Modifications par rapport à la version précédente

Modification de toute la présentation ainsi que le contenu

Suppression en totalité du paragraphe « Parasitologie »

2. Objet et domaine d'application

Cette fiche d'instruction décrit les conditions à respecter pour réaliser un prélèvement dans de bonnes conditions. Elle s'applique aux prélèvements réalisés par le patient.

3. Documents associés

C1 - PR 01 : « Traitement des demandes d'analyse ».

C1 - MO 01 : « Accueil d'un patient ».

4. Responsabilités

La responsabilité globale des préconisations à suivre appartient au patient. La personne présente à l'accueil est responsable de la vérification des conditions de recueil.

Préconisations pour le patient

5. Déroulement de l'activité

5.1. Prélèvement d'urine

➤ Examen CytoBactériologique des Urines (ECBU)



- Se laver les mains.
- Faire une toilette soignée à l'aide de compresses stériles et d'une solution antiseptique (Dakin) remis par le laboratoire (pour les recueils effectués au sein du laboratoire) ou avec de l'eau + du savon pour les recueils effectués à domicile
- Eliminer le premier jet dans les toilettes.
- Uriner ensuite dans le flacon **stérile** fourni par le laboratoire et le refermer soigneusement.
- Noter sur le flacon votre nom et prénom, date et heure du recueil.

Le flacon doit être acheminé au laboratoire dans les **plus brefs délais**. Il peut être conservé au réfrigérateur (+4°C) pendant 12h00.

Le prélèvement doit être effectué avant de commencer le traitement antibiotique

Merci de préciser si le traitement antibiotique a été pris avant.



Chez le bébé,

Pratiquer un recueil indirect à l'aide d'une poche stérile (délivrée par une pharmacie ou à la maternité)

- Nettoyer soigneusement la peau
- Placer la poche stérile et la laisser en place maximum 30 minutes
- Retirer la poche dès que le nourrisson a uriné et, soit la transvaser dans un flacon stérile, soit l'amener directement au laboratoire.

Délais des résultats : 2 à 4 jours



Préconisations pour le patient

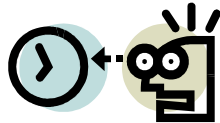
➤ Recueil des urines : examens biochimique (exemple : albuminurie...)

Prélever de l'urine dans un petit flacon remis par le laboratoire, de préférence le matin, à jeun en évitant l'activité physique

Délais des résultats : journée

➤ Recueil des urines : prélèvement de 24H00

- Au lever :
 - Vider la totalité de la vessie dans les toilettes.
 - Noter sur le flacon : Nom, Prénom, date et heure de départ du recueil



- Pendant 24 heures :
 - Recueillir la totalité des urines dans le flacon jusqu'à l'heure indiquée au départ.

La totalité des urines de 24 heures doit être acheminée au laboratoire dans les **plus brefs délais** (maximum 2 heures après la fin du recueil).

Délais des résultats : En fonction des analyses prescrites. Dans la journée si les analyses sont effectuées au laboratoire, environ une semaine si les analyses sont sous-traitées.

Préconisations pour le patient

5.2. Prélèvement de selles

➤ Coprologie :

(port de gants à usage unique recommandé)



Cet examen est à effectuer, si possible, lors des épisodes diarrhéiques. Il est souhaitable de faire cet examen à distance de tout traitement.

- Recueillir les selles dans le flacon stérile à l'aide de la spatule fournie par le laboratoire.
- Identifier le flacon avec votre nom et prénom si cela n'a pas été fait par le laboratoire. Noter la date et l'heure du recueil.
- Le flacon doit être acheminé au laboratoire dans les plus brefs délais (<1h). Il peut être conservé au réfrigérateur (+4°C) pendant 12h00

- **Délais de rendu des résultats** : 2 à 4 jours



➤ Recherche de sang dans les selles

(port de gants à usage unique recommandé)

- Recueillir les selles dans le flacon à l'aide de la spatule fournie par le laboratoire.
 - Identifier le flacon avec votre nom et prénom si cela n'a pas été fait par le laboratoire. Noter la date et l'heure du recueil.
 - Le flacon doit être acheminé au laboratoire dans la journée. En cas d'examen sur 3 jours ils peuvent être conservés au frigo (+4°C) et amenés simultanément.
- **Délais de rendu des résultats** : 1 jour



Préconisations pour le patient

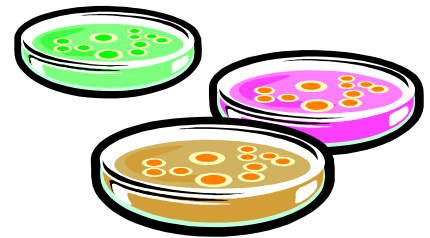
➤ Examen CytoBactériologique des Crachats (ECBC)

Pas d'antibiothérapie avant le prélèvement

Prélèvement effectué le matin, à jeun

- Se rincer soigneusement la bouche à l'eau stérile (éliminer la salive)
- Après un accès de toux (l'expectoration doit être profonde) cracher le prélèvement dans le flacon stérile remis par le laboratoire.
- Identifier le flacon avec votre nom et prénom si cela n'a pas été fait par le laboratoire. Noter la date et l'heure du recueil.
- Le flacon doit être acheminé au laboratoire rapidement. (< 1h)

Délais de rendu des résultats : 2 à 4 jours



➤ Recherche de mycobactérie

Les mêmes que pour le prélèvement des expectorations en vue d'une analyse bactériologique (cf. ci-dessus)

Dans le cadre de la recherche de mycobactéries il peut être demandé 3 prélèvements sur trois jours. Les prélèvements peuvent être conservés au réfrigérateur

Délais de rendu des résultats : Examen direct : 7 jours, Culture : 6 semaines

