

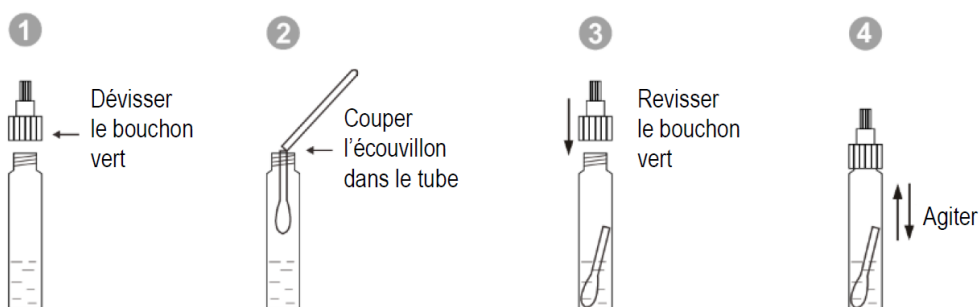
Prélèvement des échantillons pour le test rapide *INFLUENZATOP*[®] BSS (détection des virus de la grippe de type A et B)

- Conserver le kit à température ambiante.
- Lors de l'utilisation, vérifier la date de péremption de l'écouvillon et du flacon.

Insérer l'écouvillon stérile fourni environ 3 cm à l'intérieur de la cavité nasale, le plus horizontalement possible et recueillir l'échantillon de mucus en frottant plusieurs fois la surface de la muqueuse.



1. Ouvrir le flacon de tampon d'extraction en dévissant le bouchon vert.
2. Insérer l'écouvillon dans le tube d'extraction et en couper l'extrémité.
3. Revisser le bouchon vert pour fermer le flacon d'extraction.
4. Agiter le flacon 1 minute.



Identifier le flacon selon les recommandations habituelles, le placer dans le sachet fourni.

Pour les prélèvements réalisés en dehors du laboratoire : joindre le bon de prescription.

A conserver au réfrigérateur avant acheminement dans les 12 heures au laboratoire Dynabio Loup Pendu (transport réfrigéré pour les prélèvements réalisés sur les autres sites Dynabio).