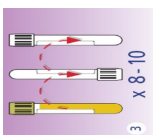
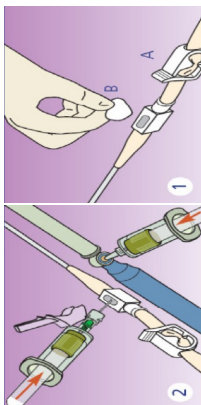


1. PRECONISATIONS POUR L'ECBU PAR SONDAGE ALLER/RETOUR

- 1.1. Effectuer une toilette périnéale avec un antiseptique.
- 1.2. Après sondage, laisser couler l'urine dans le bassin afin d'éliminer le premier jet puis placer le pot stérile sous le jet.
- 1.3. Identifier le flacon

2. ECBU DES PATIENTS AVEC SONDE VESICALE A DEMEURE

- 2.1. Clamper la tubulure
- 2.2. Vérifier qu'il y a suffisamment d'urine dans la tubulure
- 2.3. Désinfecter le site de prélèvement de la sonde selon la procédure en vigueur
- 2.4. Puis y prélever avec l'aiguille ou l'adaptateur (selon la configuration du site).
- 2.5. Introduire le tube jusqu'au fond du corps de pompe.
- 2.6. Veiller à remplir le tube jusqu'au repère de remplissage minimum.
- 2.7. Homogénéiser l'échantillon par 8 à 10 retournements



- 2.8. Identifier le tube



Remarque : si le volume est trop faible, il faut impérativement collecter l'urine en pot ou tube stérile sans borate.

3. Acheminer au laboratoire RAPIDEMENT dans un délai maximal :

- Pour le tube boraté contenant de la poudre conservatrice : 24 heures à température ambiante
- Pour le flacon sans poudre (sans borate) : 2h à température ambiante ou 24 heures au réfrigérateur (+4°C)

NOM : PRENOM :

Renseignements cliniques

Date et heure de recueil : -----

Comment avez-vous recueilli vos urines ? :

- Autosondage Sondage aller-retour Poche
- Sonde JJ sur Penilex
- Sonde à demeure depuis le ----- /-----/-----

Urines conservées plus de 3 heures dans la vessie ? Oui Non

Toilette avant recueil ? Oui Non

Pourquoi faites-vous une analyse d'urine ? :

- Contrôle après traitement
- Contrôle avant une opération chirurgicale
- Tout va bien, il s'agit d'une surveillance
- Vous avez un ou des symptôme(s) :
 - Fièvre Mal de dos Envie d'uriner souvent
 - Brulures en urinant Difficultés à uriner

ETES-VOUS CONCERNÉ PAR

- Grossesse en cours Diabète
- Immunodépression
- Infections urinaires à répétition
- Pathologie des voies urinaires :

TRAITEMENTS ANTIBIOTIQUES OU ANTIFONGIQUES

- Aucun Prévu mais non commencé Terminé < 7 jours
- En cours

Nom du traitement :